

MINISTERSTVO PRO MÍSTNÍ ROZVOJ

NOK - Správce monitorovacího systému

MS21+

**Předcházení problémů
s certifikátem pro podpis v aplikaci
MS21+**

Verze: 1.0

Datum: 17.09.2021



EVROPSKÁ UNIE
Fond soudržnosti
Operační program Technická pomoc



MINISTERSTVO
PRO MÍSTNÍ
ROZVOJ ČR

Obsah

1.	Je adresa (stránka) https://iskp21.mssf.cz zařazena mezi důvěryhodné weby?	4
2.	Je použitý certifikát kvalifikovaný, vydaný některou z podporovaných CA (Postsignum, I.CA, elidentity)? Jak zjistím platnost certifikátu?	5
3.	Obsahuje certifikát privátní klíč?	8
3.1	Pokud jde o certifikát na čipové kartě/usb tokenu, je zaregistrován v systémovém úložišti?	9
3.2	Pokud systém hlásí, že Crypto Native App (CNA) není nainstalován nebo přestal fungovat po aktualizaci a nemáte administrátorská oprávnění	10

Přehled provedených změn

Verze dokumentu	Datum	Autor úpravy	Podnět, důvod, účel	Popis
v1.0	17.09.2021	TSW	Vytvořena první verze dokumentu	První verze dokumentu.

1. Je adresa (stránka) <https://iskp21.mssf.cz> zařazena mezi důvěryhodné weby?

Možnosti Internetu

Připojení | Programy | Upřesnit

Obecné | Zabezpečení | Osobní údaje | Obsah

Vyberte zónu k zobrazení nebo změně nastavení zabezpečení.

Internet | Místní intranet | **Důvěryhodné weby** | Servery s omezen...

Důvěryhodné weby

Tato zóna obsahuje weby, kterým důvěřujete, že nepoškodí váš počítač ani soubory. V této zóně jsou weby.

Úroveň zabezpečení této zóny

Povolené úrovně pro tuto zónu: Všechny

Střední

- Před stažením potenciálně nebezpečného obsahu zobrazí výzvu.
- Nepodepsané ovládací prvky ActiveX nebudou staženy.

Povolit chráněný režim (vyžaduje restartování aplikace Internet Explorer)

Vlastní úroveň... | Výchozí úroveň

Obnovit výchozí úroveň všech zón

6. OK | Storno | Použít

Důvěryhodné weby

Do této zóny můžete přidávat weby a odebírat je z ní. Všechny weby v této zóně budou používat nastavení zabezpečení této zóny.

Přidat tento web k zóně:

5. Přidat

Weby:

Odebrat

Požadovat ověření všech webů v této zóně serverem (https:)

6. Zavřít

1. V Internetu Explorer kliknout na nástroje
2. Vybrat záložku Zabezpečení a položku Důvěryhodné weby
3. Kliknout na tlačítko Weby
4. Do pole pro přidání webu vložit url odkaz ISKP 2014+
5. Kliknout na tlačítko Přidat
6. Kliknout na tlačítko Zavřít a v Možnostech Internetu potvrdit tlačítkem OK

česky | polski

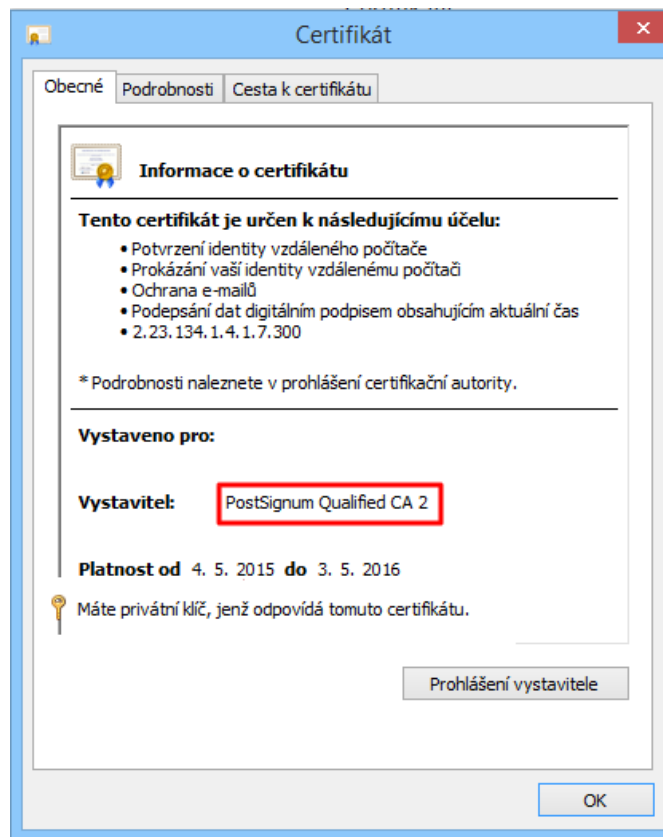
tenuté heslo ?

tů OTP:

Aplikaci zajišťující(c) 2013 Ministerstvo pro místní rozvoj ČR, Staroměstské náměstí 6, 110 15 Praha 1

Obrázek 1 - Důvěryhodné weby

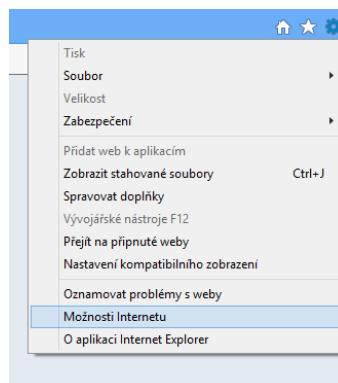
2. Je použitý certifikát kvalifikovaný, vydaný některou z podporovaných CA (Postsignum, I.CA, eldentity)? Jak zjistím platnost certifikátu?



Obrázek 2 – Informace o certifikátu

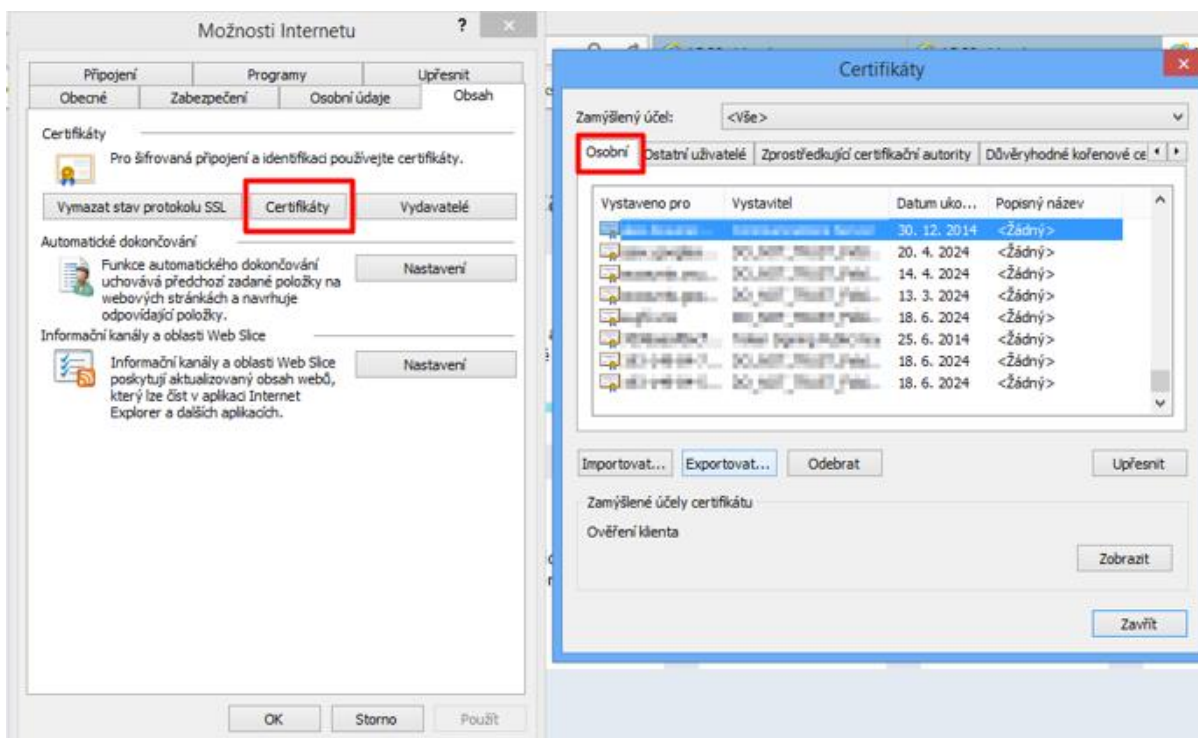
Podrobnosti o Vašem certifikátu zjistíte následujícím způsobem:

- V prohlížeči (Internet Explorer) otevřete nabídku pro nastavení (ozubené kolečko v pravém horním rohu) a v ní vyberte „Možnosti internetu“



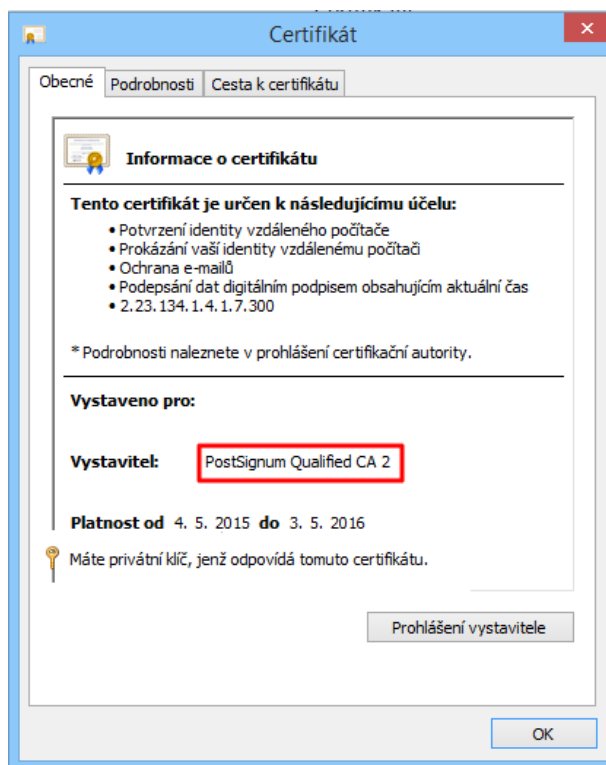
Obrázek 3 – Možnosti internetu

- b) Na záložce „Obsah“ klikněte na tlačítko „Certifikáty“. Otevře se seznam certifikátů. Typicky se bude nacházet na první záložce „Osobní“.



Obrázek 4 - Certifikáty

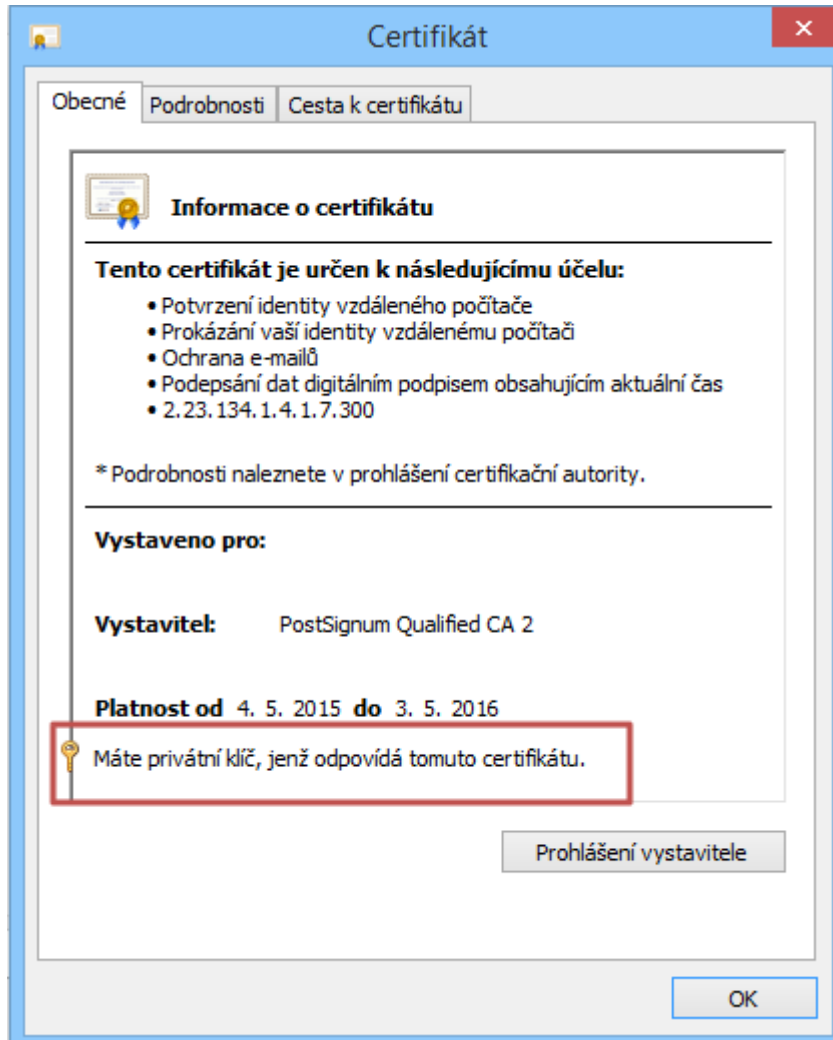
- c) Dvojitým kliknutím myši na daný certifikát se zobrazí detail certifikátu. V detailu je informace o vystaviteli certifikátu a platnosti.



Obrázek 5 – Detail certifikátu

3. Obsahuje certifikát privátní klíč?

Postup, jak zjistit, zda certifikát obsahuje privátní klíč je popsán v předchozím bodu.



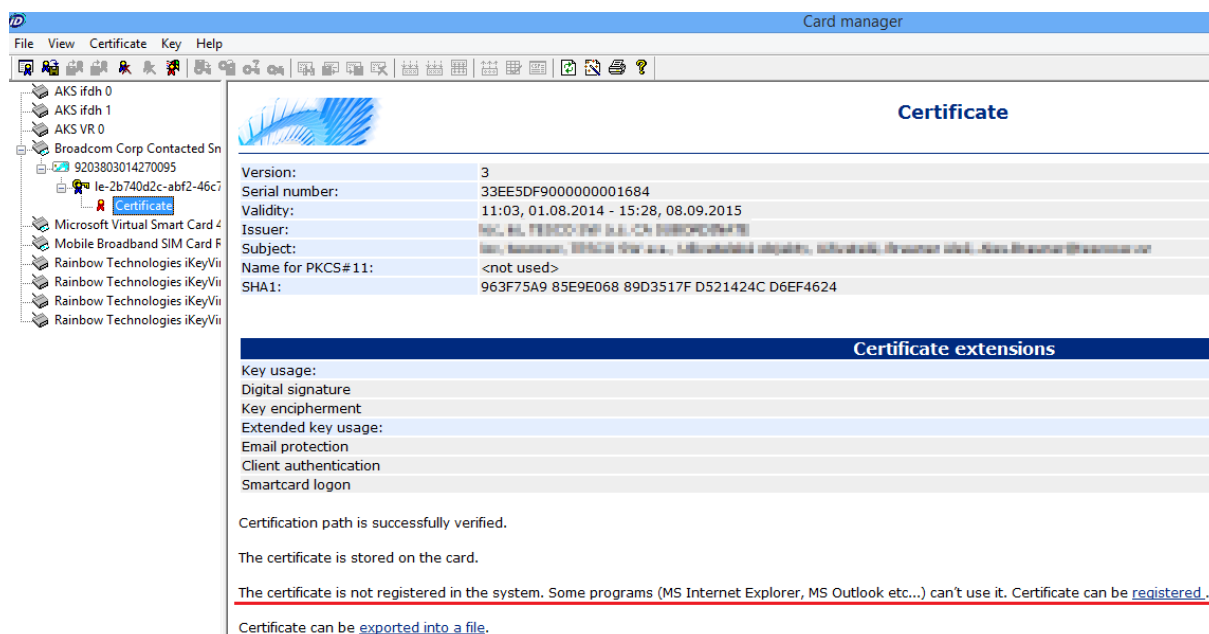
Obrázek 6 – Privátní klíč

3.1 Pokud jde o certifikát na čipové kartě/usb tokenu, je zaregistrován v systémovém úložišti?

Systém MS 2014+ má z technologických důvodů ve výchozím stavu dostupnou pouze možnost pro práci s certifikáty a privátními klíči, jenž jsou uloženy v souboru v rámci souborového úložiště. Vložení souboru vyžaduje zadání příslušného hesla, kterým je chráněn privátní klíč. V případě použití privátního klíče uloženého v souboru, pracuje MS 2014+ s tímto klíčem pouze a výhradně v paměti prohlížeče spuštěného na Vašem zařízení, kde je prováděno vytváření elektronických podpisů. Soukromý klíč není nikdy a za žádných okolností odeslán na server.

V případě, že obslužný SW neprovádí zaregistrování v úložišti automaticky, proveďte jej ručně. Příklad je ukázán na čipové kartě s obslužným programem „CryptoPlus CM“ na Windows 8.1. V případě klíče na virtuální čipové kartě je zaregistrování provedeno automaticky.

1. Otevřete Vás obslužný program k tokenu.
2. Vyhledejte v něm příslušný klíč.



Obrázek 7 – Zaregistrování certifikátu v úložišti

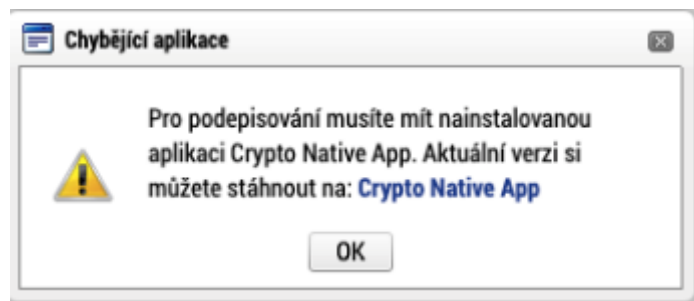
3. Pokud je certifikát nezaregistrovaný, program nabízí jeho zaregistrování. Klikněte na registraci. Nyní se klíč objevil v systémovém úložišti, složce osobní.

Pokud se Vám i přes výše uvedené nastavení stále nedaří vytvořit podpis Vaším certifikátem, pak nám zašlete:

- Vaše uživatelské jméno
- Datum a čas, kdy byl problém detekován
- O jaký typ certifikátu se jedná – název a vydavatel, např.: *ACAeID2.1 - Qualified Issuing Certificate (kvalifikovaný systémový certifikát vydávající CA)*
- Detailní popis jakým způsobem uživatel postupoval při podepisování, jak se chovala aplikace, zda došlo k nějaké chybě. Popis problému je velmi vhodné doplnit o screenshot.

Pokud systém hlásí, že Crypto Native App (CNA) není nainstalován nebo přestal fungovat po aktualizaci a nemáte administrátorská oprávnění

- Při podpisu vyskočí následující hláška

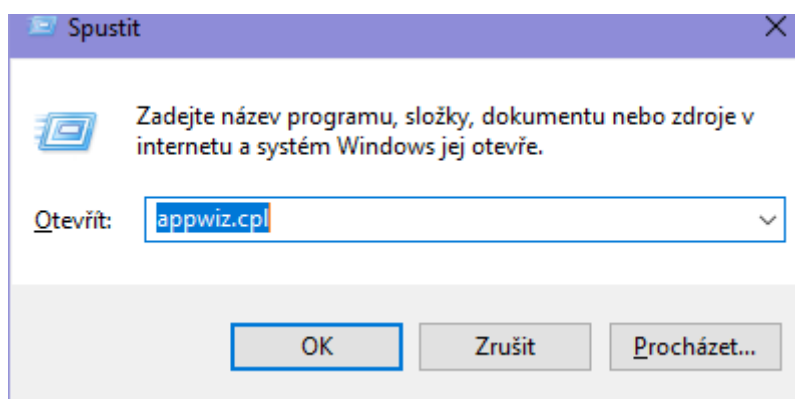


Obrázek 8 - Hláška Crypto Native App

Nejčastější příčina je, že umístění aplikace není dostupné s nastaveným oprávněním uživatelského účtu. Řešením je změnit cestu instalace do uživatelské složky.

- Odinstalace již existující instalace CNA:

Zmáčknout klávesy WINDOWS + R zároveň na klávesnici. Vyskočí malé okno vlevo dole. Do okna napište **appwiz.cpl**



Obrázek 9 – Odinstalace CNA – krok 1

Otevře se vám nové okno (Programy a funkce), zde najít CNA. Právý klik na CNA a kliknout na možnost odinstalovat.

Crypto Native App verze 15.03.7158	TescoSW a.s.	17.10.2019	13,4 MB	15.03.7158
Crypto Web Extension for IE version 15.01.7046	TescoSW a.s.	26.04.2019	2,53 MB	15.01.7046

Obrázek 10 – Odinstalace CNA - krok 2

- Nová instalace CNA:

Znovu stáhnout instalační soubory z adresy <https://download.tescosw.cz/crypto/?lang=cs> a spustit instalátor. Třetí krok, zvolení cesty. Kde přes procházet se ručně napíše, nebo nakliká cesta do uživatelské složky. Cesta bude vypadat následovně:

„C:\Users\VAŠEUŽIVATELSKÉJMÉNO\Crypto Native App“

Dokončit instalaci a zkusit podepsat.

Obrázek 1 - Důvěryhodné weby	4
Obrázek 2 – Informace o certifikátu	5
Obrázek 3 – Možnosti internetu	5
Obrázek 4 - Certifikáty.....	6
Obrázek 5 – Detail certifikátu	7
Obrázek 6 – Privátní klíč	8
Obrázek 7 – Zaregistrování certifikátu v úložišti	9
Obrázek 8 - Hláška Crypto Native App	10
Obrázek 9 – Odinstalace CNA – krok 1.....	10
Obrázek 10 – Odinstalace CNA - krok 2.....	10